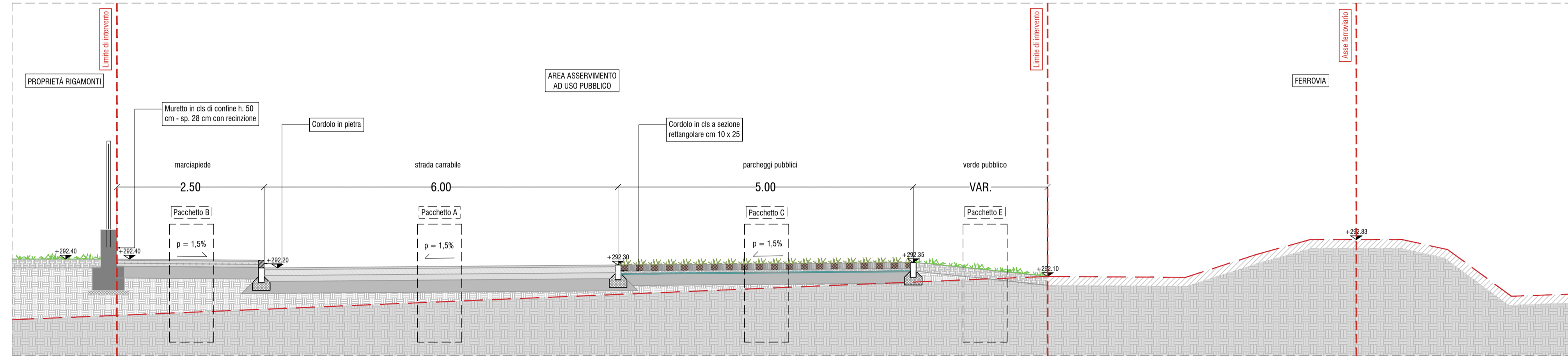


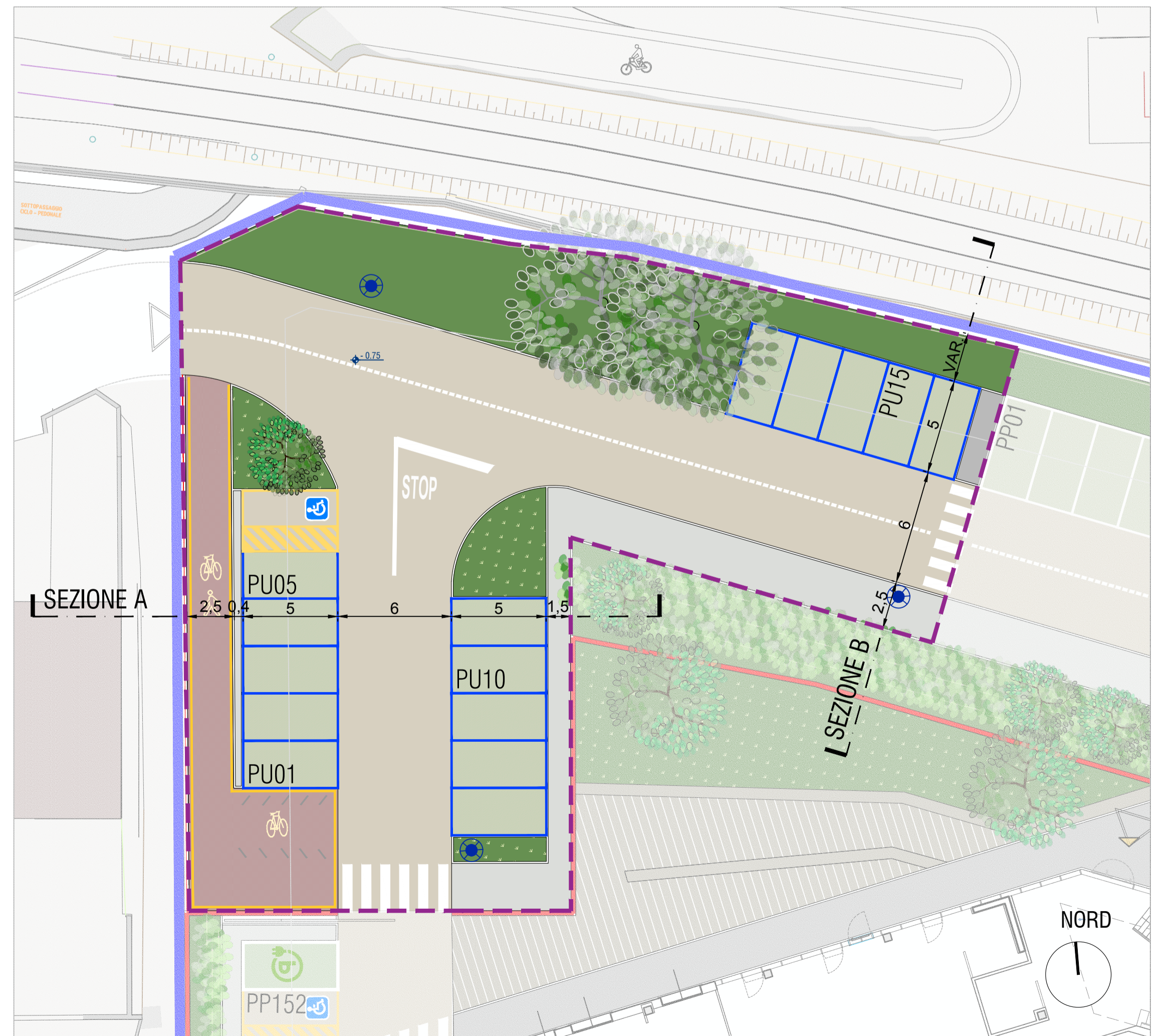
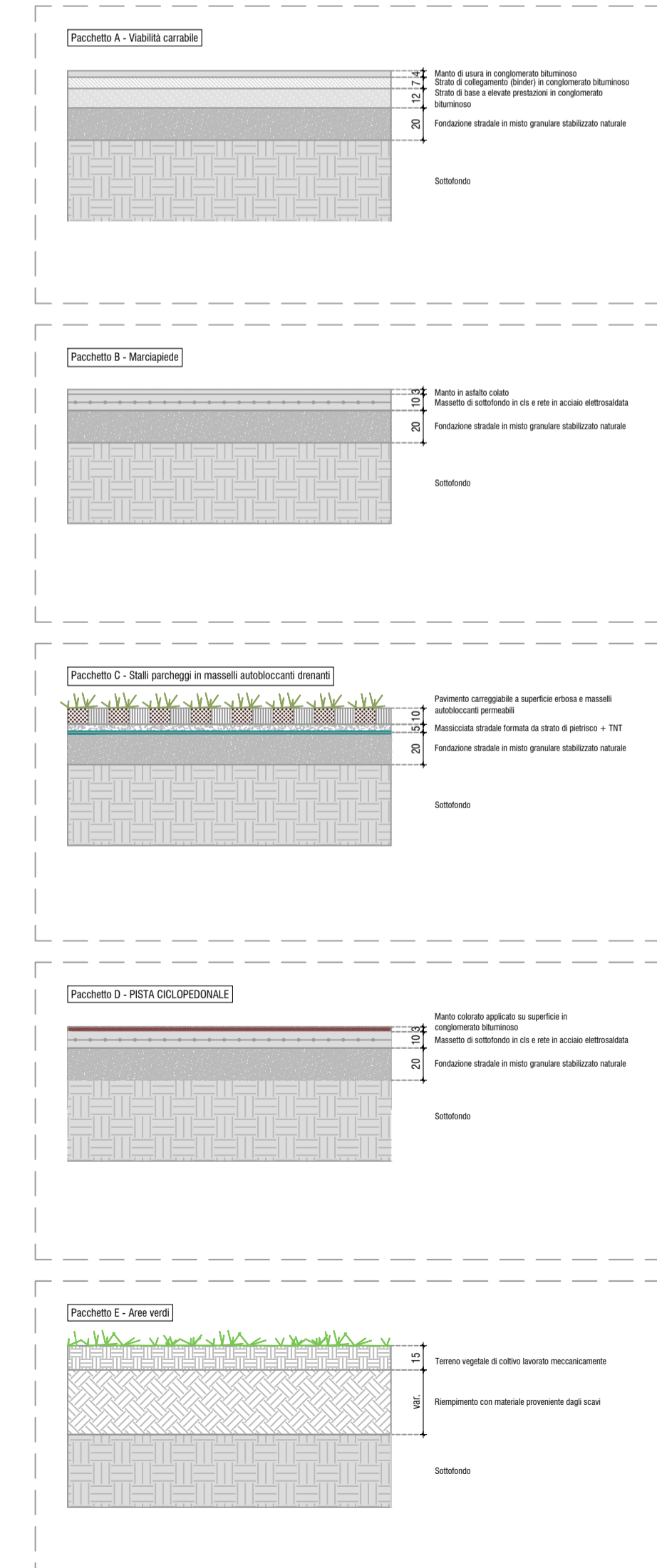
SEZIONE A - scala 1:50



SEZIONE B - scala 1:50

--- CONFINE AREA ASSERVIMENTO
USO PUBBLICO
--- ANDAMENTO TERRENO

PACCHETTI STRADALI



PLANIMETRIA AREA ASSERVIMENTO USO PUBBLICO - scala 1:200

NUOVO STABILIMENTO RIGAMONTI
MONTAGNA IN VALTELLINA - SONDRIO
PERMESSO DI COSTRUIRE

Proprietà: S.C. EVOLUTION S.P.A. Via Manzoni, 41 Milano
Sede Amministrativa: Via La Rosa n.354 Piantedo (SO)

POLITECNICA
BUILDING FOR HUMANS

RIGAMONTI
Qualità dal 1913

Committente: SALUMIFICIO RIGAMONTI S.P.A. Via Nazionale dello Stelvio, 973 23030 MONTAGNA VALTELLINA (SO) tel. 0342 535111 info@rigamontisalumificio.it

Administratore Delegato: DOTT. CLAUDIO PALLADI

RESPONSABILE INTEGRAZIONE PRESTAZIONI SPECIALISTICHE: Ing. Arch. Corrado Giacobazzi
RESP. PROG. ARCHITETTÓNICA: Ing. Arch. Corrado Giacobazzi, Arch. Stefano Maffei
RESP. PROG. STRUTTURALE: Ing. Luciano Gasparini, Ing. Tommaso Corti
RESP. PROG. IMPIANTI MECCANICI: Ing. Marco Balestrazzi, Ing. Ferdinando Sarro
RESP. PROG. IMPIANTI ELETTRICI E SPECIALI: P.I. Emanuela Becchi, Ing. Davide Messori
RESP. PROG. IDRAULICA ED INFRASTRUTTURALE: Ing. Stefano Ripari
RESP. PROG. VIABILITÀ: Ing. Alessio Gori

RESPONSABILE RAPPORTI CON GLI ENTI E PROG. URBANISTICA: Arch. Maria Cristina Fregni
RESP. PROG. PAESAGGISTICA: Arch. Maria Cristina Fregni, Arch. Paola Gabrielli
RESP. PROG. INDUSTRIALE: P.I. Giulio Selmi
RESP. PREVENZIONE INCENDI: P.I. Emanuela Becchi, Ing. Massimo Fiorini
RESP. PROG. ACUSTICA: Ing. Claudio Pongolini, Arch. Matteo Falcini
COLLABORATORI: Ing. Gabriele Brighenti, Arch. Ilaria Cerini, Arch. Daniela Corsini, Ing. Marco Corvino, Arch. Teresa Loprevite, Arch. Sonia Poggiola, Ing. Massimiliano Roberto, Ing. Alessandro Romel, Ing. Stefano Tronconi

COORD. SICUREZZA IN PROGETTO: Ing. Claudio Pongolini

ELABORATO: PROGETTO URBANISTICO
PLANIMETRIA AREA
SEZIONI STRADALI E PACCHETTI

PARTE D'OPERA: 00CU
DISCIPLINA: PU
DOC. E PROG.: L001
FASE REV.: 2 0

Cartella	File name	Proj.	Scala	Formato	
05	00CU_PU_L001_20_4929	4929	Varie	A1	
5					
4					
3					
2					
1					
0	EMMISSIONE		11.06.2021	S.Furaglia S.Ripari C.Giacobazzi	
REV.	DESCRIZIONE	Data	REDATTO	VERIFICATO	APPROVATO

F' vietata la riproduzione in qualsiasi forma senza autorizzazione di POLITECNICA Snc. Coop.